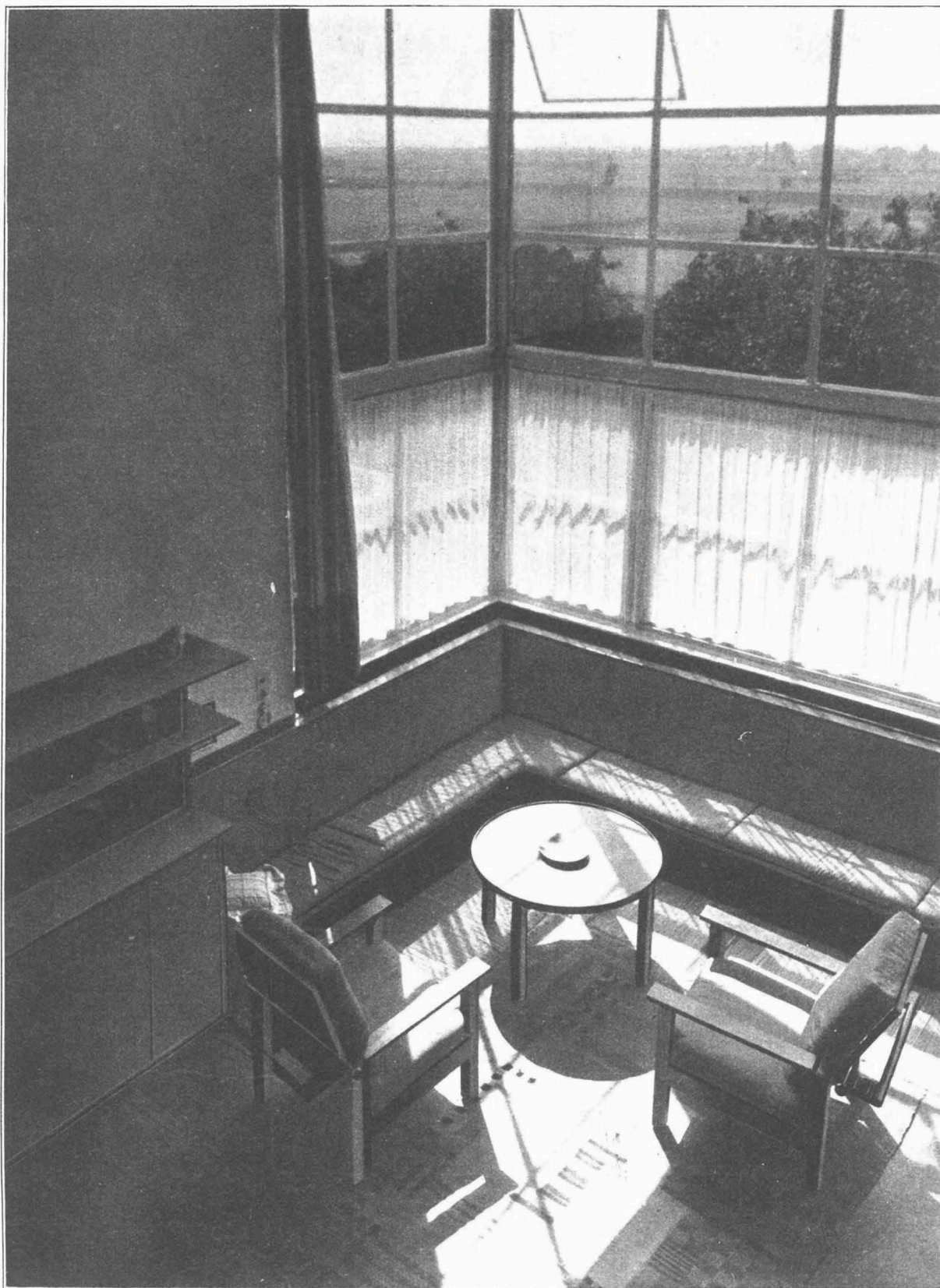


DER NEUE BAU

Veröffentlichung der Architektenvereinigung „Der Ring“

ERNST MAY

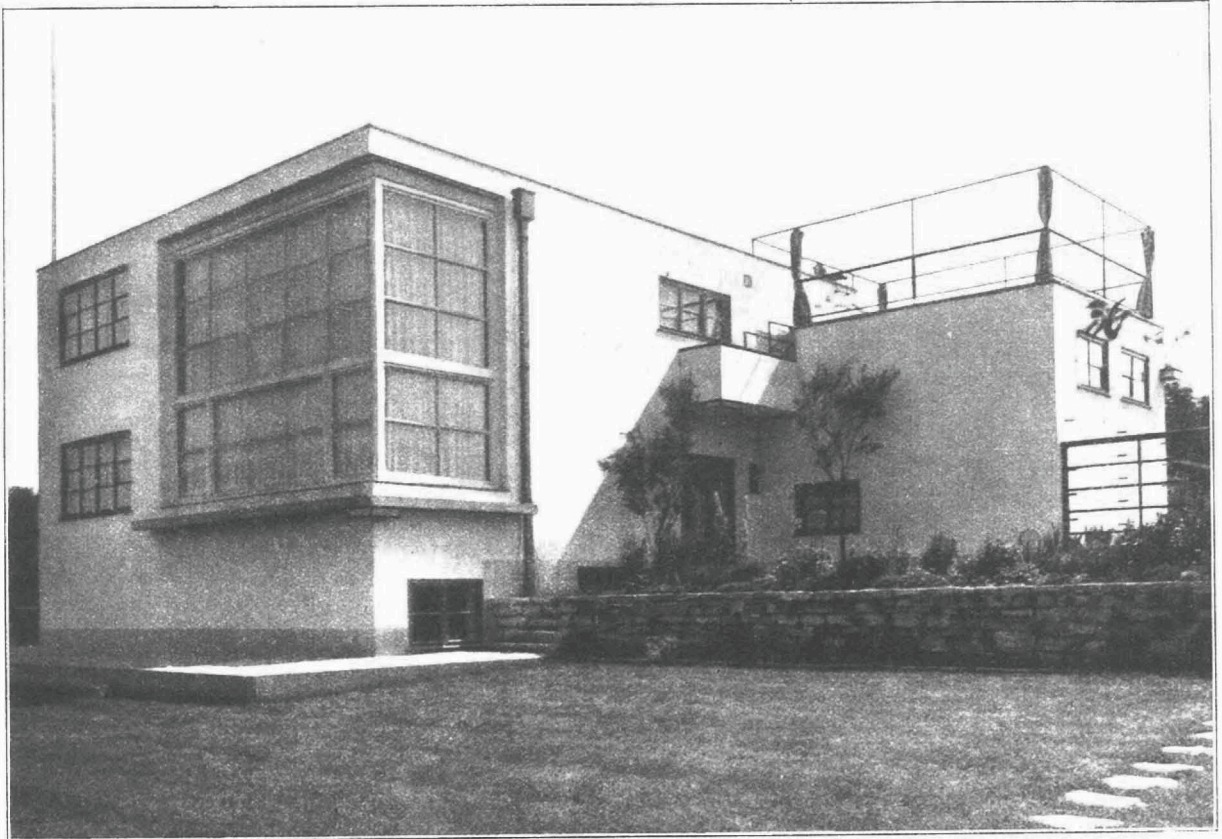


Blick von der Galerie in die Sitzecke im Hauptwohnraum

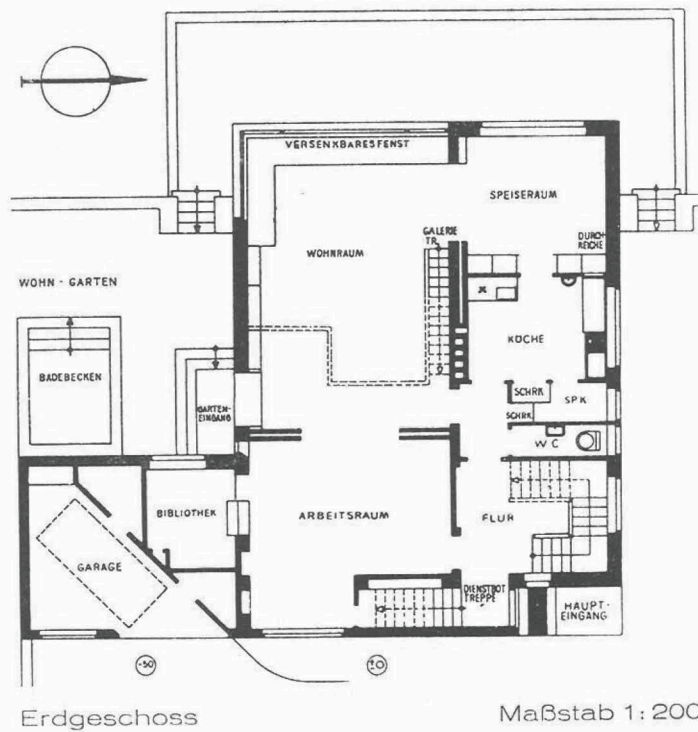
Wohnhaus Ernst May

Frankfurt a. M. — Ginnheim

ERNST MAY



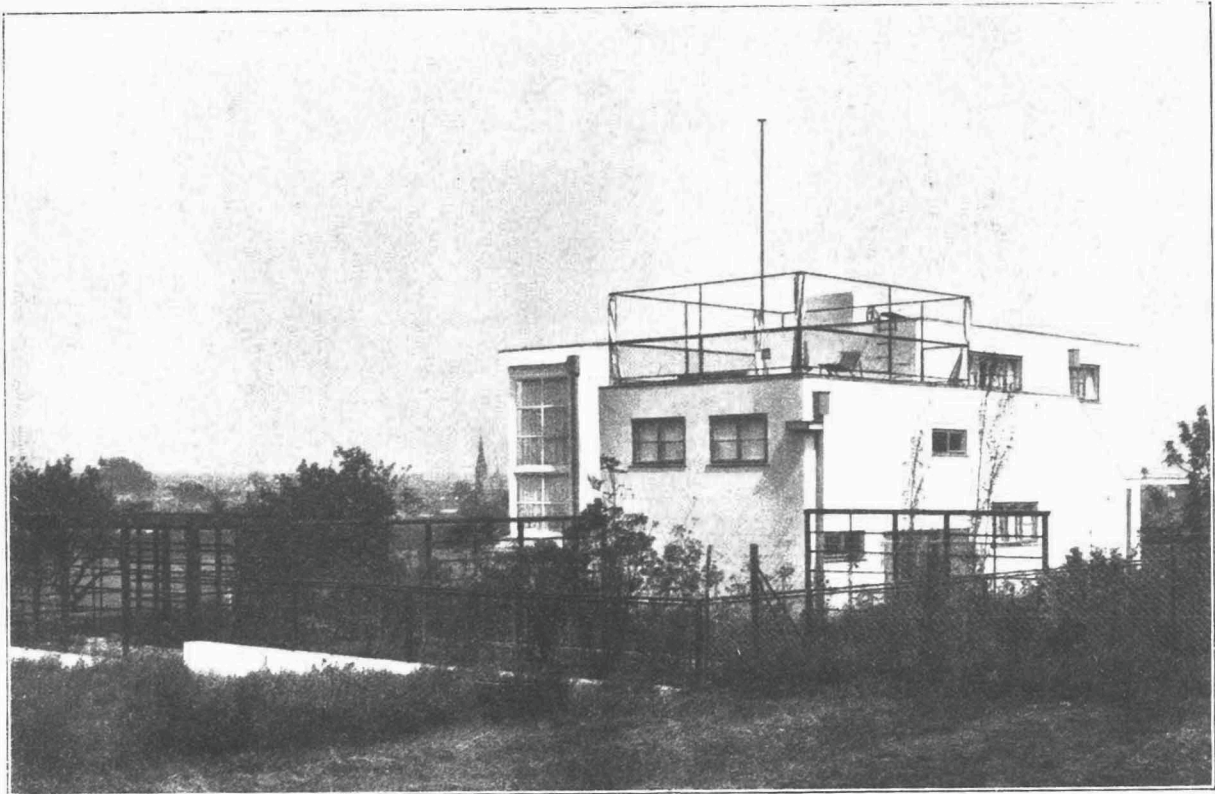
Südwestansicht



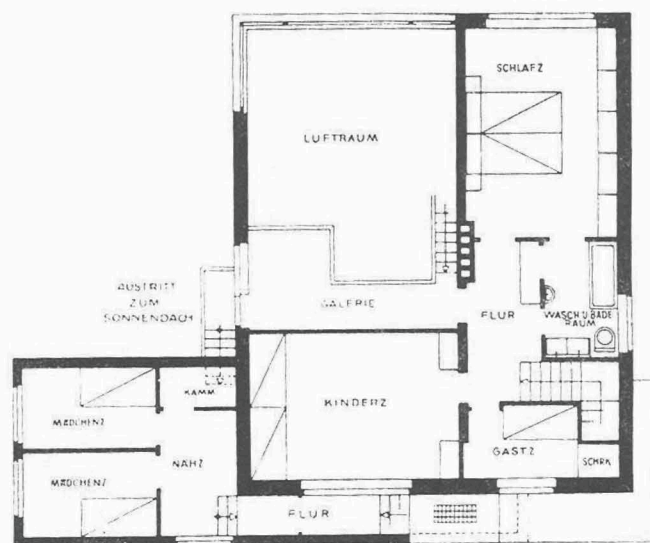
Wohnhaus Ernst May

Frankfurt a. M. — Ginnheim

ERNST MAY



Südostansicht



Obergeschoss

Maßstab 1:200

Wohnhaus Ernst May

Frankfurt a. M. — Ginnheim

ERNST MAY



Hauptwohnraum

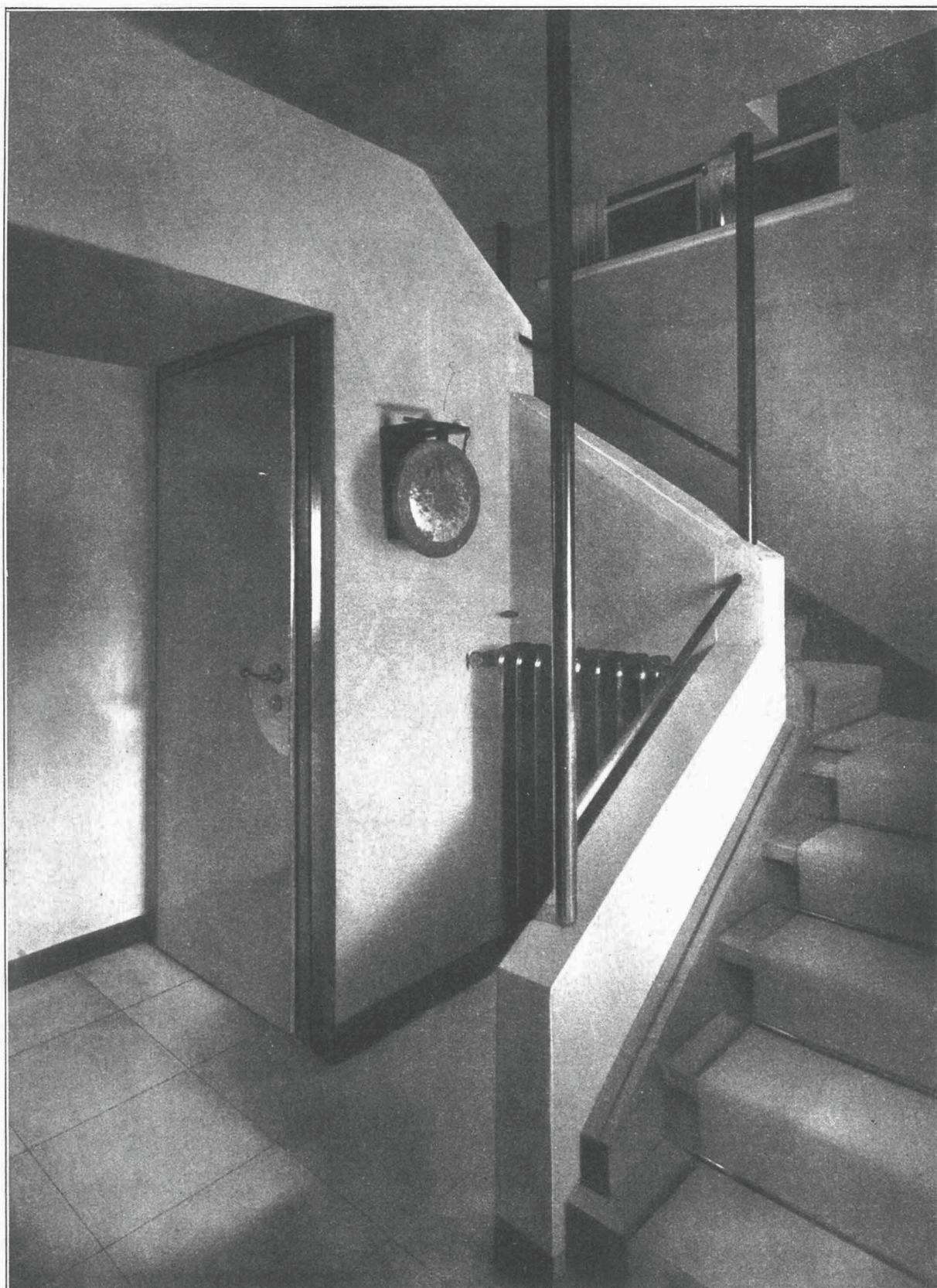
Wohnhaus Ernst May

Frankfurt a. M. – Ginnheim

Speisezimmer, vom Wohnraum aus gesehen



ERNST MAY



Treppenhaus

Wohnhaus Ernst May

Frankfurt a. M. — Ginnheim