



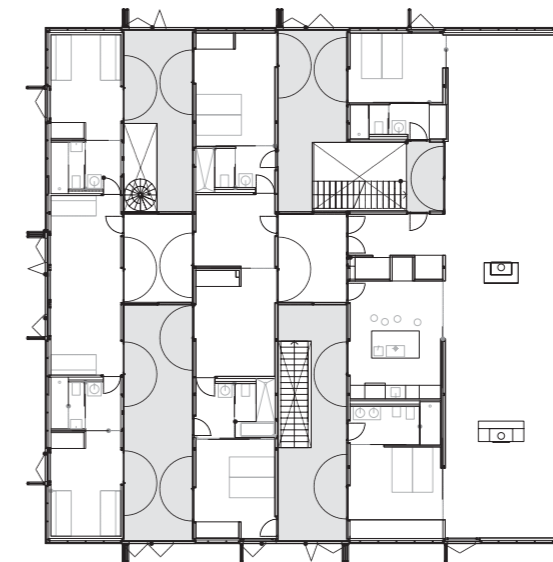
Fotos: José Hevia, Madrid



1. Preis | 5000 Euro
OS House, Loredo (Spanien)
 Nolaster, Madrid

Das extrem abschüssige Baugrundstück liegt auf einer Klippe oberhalb einer Wohnanlage aus den 70er Jahren in der Nähe von Loredo, einem Ferienort im Weichbild von Santander. Hier sind die Häuser fast ausnahmslos nach Süden ausgerichtet statt zum Wasser hin: Für ein Ferienhaus lautet die Devise Sonne, das Meer dagegen gilt als selbstverständlich. Im Gegensatz dazu waren die Bauherren auf der Suche nach der See. Der Bebauungsplan forderte die Nutzung als Sommer- und Ferienhaus (obwohl jeder wusste, dass das Haus als

ständiger Wohnsitz dienen würde), charakterisiert durch stark variierende Nutzungsintensität entsprechend der Anzahl der Bewohner, der Aufenthaltsdauer und der jeweiligen Jahreszeit. Um dem gerecht zu werden, ist das Haus in ein Raster von 22 x 22 Meter Kantenlänge eingepasst. Das eigentliche Wohnraumprogramm wird im Obergeschoss umgesetzt, im Erdgeschoss befinden sich die Garage, Nutz- und Abstellräume und nach Süden der vor dem ständigen Seewind geschützte gelegene Garten. Kein Gebäudeteil ragt über die von der Straße aus sichtbare Horizontlinie hinaus. Als einzige Fasadefläche des Hauses ist nur das begrünte Dach zu erkennen.



Grundriss Obergeschoss und Schnitt im Maßstab 1:333

