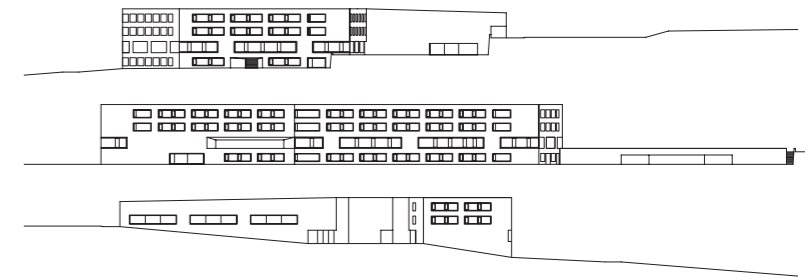


Grundriss Erdgeschoss und
1. Obergeschoss im Maßstab
1:2000, Ansichten ohne
Maßstab



Fotos: Georg Aerni, Zürich



2. Preis | 2500 Euro
**Interkantonales Gymnasium,
Payerne (Schweiz)**
Boegli_Kramp Architekten AG,
Freiburg (Schweiz)

Das umfangreiche Raumprogramm des Gymnasiums wird in einem mehrfach geknickten und durchbrochenen Riegel untergebracht. Die Knicke folgen den der Parzelle eingeschriebenen gesetzlichen und städtebaulichen Gegebenheiten und bilden so „maßgenaue“ Bezüge zu ihrem Kontext. Die Form erzeugt einen länglichen Hof, von dem aus die verschiedenen Eingänge erschlossen werden. Mehrere Durchbrüche machen den Schulhof zur Landschaft hin durchlässig. Das Gebäude ist in vier Raumbereiche unterteilt, jeder mit eigenem Eingang und Foyer und damit unabhängig nutzbar.

Das obere Erdgeschoss auf Hofniveau ist den öffentlichen Nutzungen vorbehalten, das untere Erdgeschoss und die beiden Obergeschosse nehmen die über 70 Unterrichtsräume auf. Abgeschlossen wird der geknickte Strang durch die mehrgeschossigen Räume von Aula und Sporthalle.

